

# SPENGERGASSE



ausbildung mit zukunft

Computer Praktikum

COPR

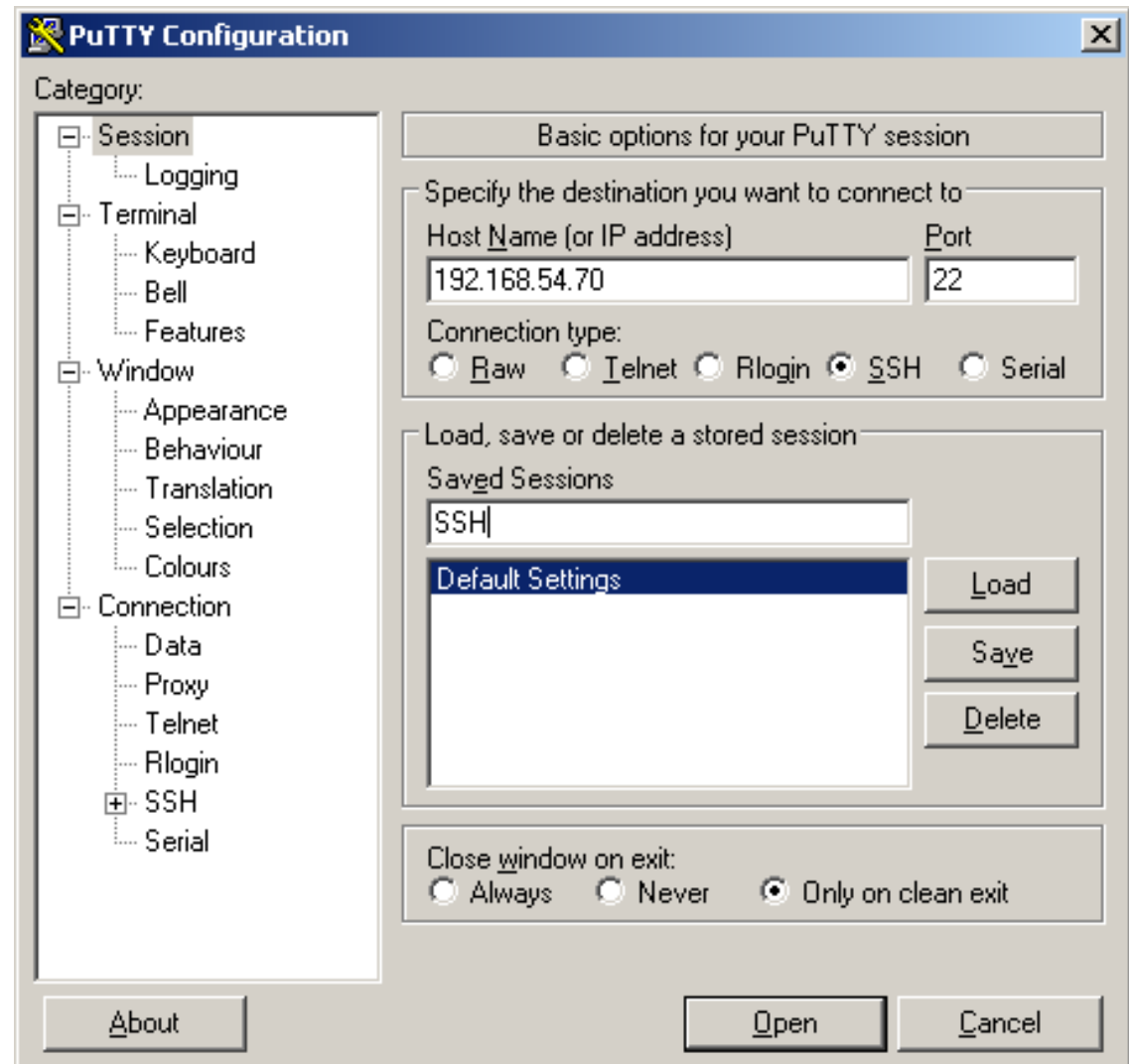
Linux Praxis

DI (FH) Levent Öztürk

# Verbindung zum Server



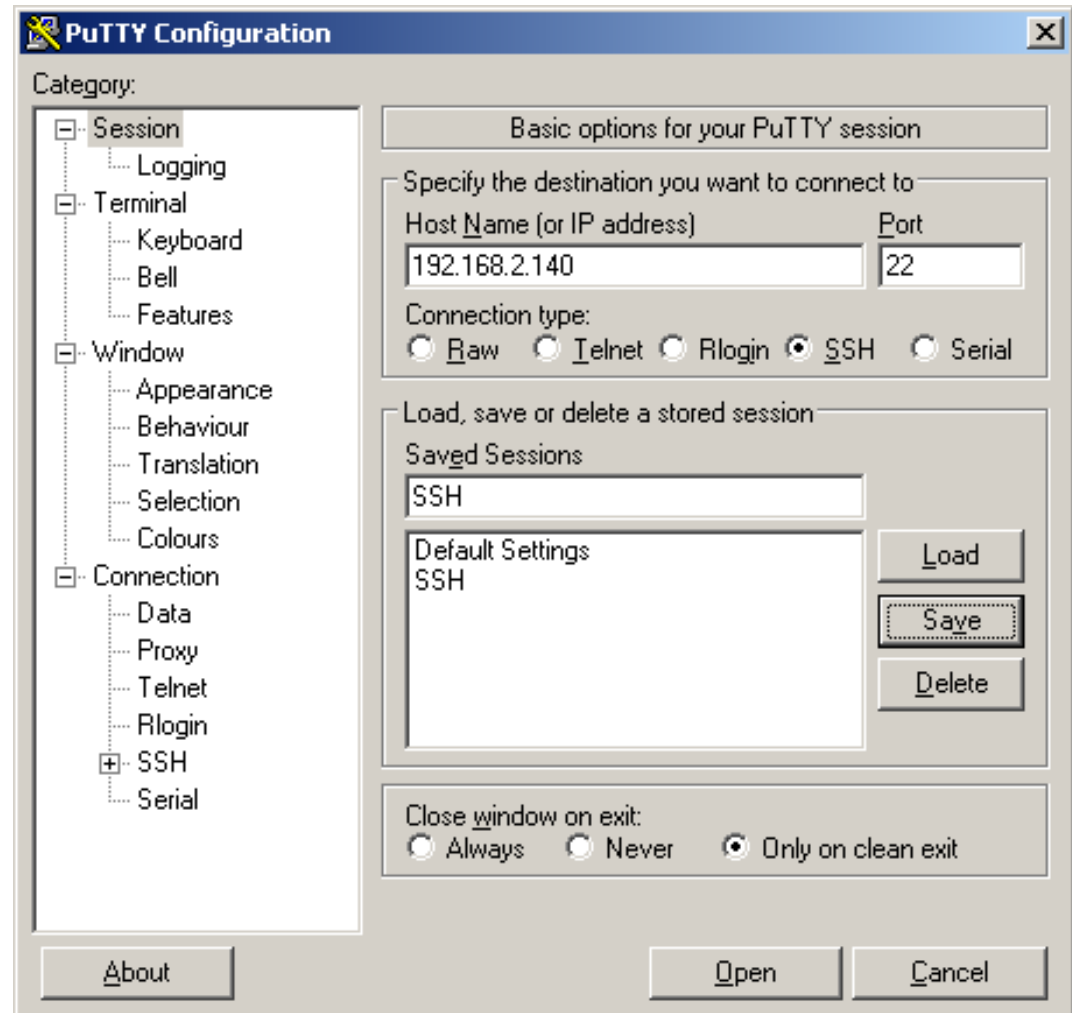
- Das Programm putty.exe aus dem Internet runterladen oder aus dem Server holen
- Ausführen
- Aktuelle IP-Adresse eingeben
- Verbindungsname: SSH
- Speichern durch drücken auf „Save“



# Verbindung zum Server



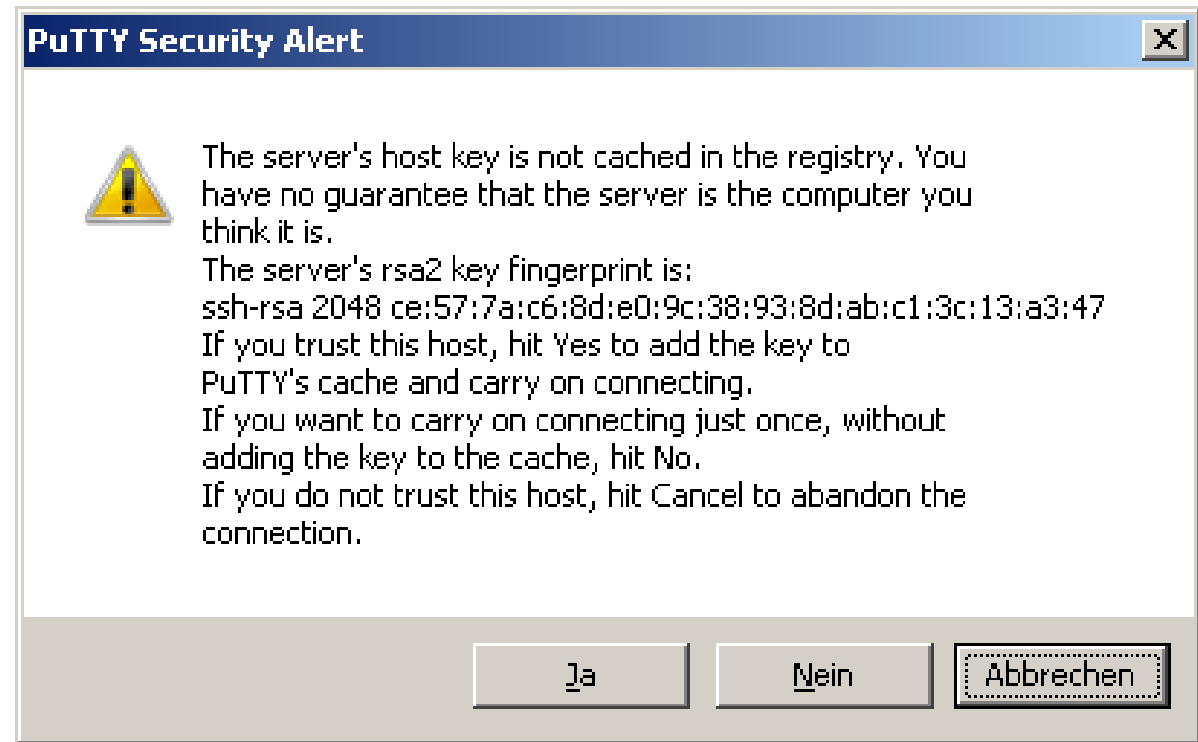
- Zum starten SSH wählen und „Load“ anklicken
- Dann erscheint gespeicherte IP-Adresse
- Durch klicken auf „Open“ wird die Verbindung aufgebaut



# Verbindung zum Server



- Mit „Ja“ bestätigen.



# Verbindung zum Server



- Mit „login as“ verlangt Username
- Dann erscheint password:
- Entsprechende Passwort eingeben
- Dann soll Begrüßung kommen und ein \$ Zeichen erscheinen.
- Nun Sie sind eingeloggt und können Linux-Kommandos absetzen

```
192.168.2.212 - PuTTY
login as: lao
lao@192.168.2.212's password: █
```

A screenshot of a PuTTY terminal window. The title bar shows '192.168.2.212 - PuTTY'. The terminal text shows the login process: 'login as: lao' followed by 'lao@192.168.2.212's password:' and a green cursor block.



- Folgende Kommandos ausprobieren und Ergebnisse dokumentieren
  - Verzeichnis „name“ erzeugen
    - `mkdir name`
  - gehe zum Verzeichnis
    - `cd name`
  - Aktuelles Verzeichnis
    - `pwd`
  - Datum abfragen
    - `date`
  - Wer ist noch eingeloggt
    - `who`
  - Liste der Prozesse
    - `ps -af`



- Folgende Kommandos ausprobieren und Ergebnisse dokumentieren
  - IP-Adresse abfragen
    - `ifconfig`
  - Festplattenbelegung „disc free“
    - `df`
  - Wie groß ist mein Directory. „disc used“
    - `du`
  - zeigt Kommandopfade
    - `echo $PATH`
  - Eine leere Datei erzeugen (euer Name)
    - `touch name.txt`
  - aktuelles Datum
    - `date >name.txt`



- Folgende Kommandos ausprobieren und Ergebnisse dokumentieren
  - Aktuelles Verzeichnis ausgeben
    - `ls -l name.txt`
  - Ergebnis in name.txt
    - `ls -l >> name.txt`
  - name.txt anschauen
    - `cat name.txt`
  - Kopieren
    - `cp name.txt name1.txt`





- Folgende Kommandos ausprobieren und Ergebnisse dokumentieren
  - umbenennen
    - `mv name.txt name2.txt`
  - Alle Dateinamen auflisten die mit `.txt` enden
    - `ls -l *.txt`
  - löschen `name2.txt`
    - `rm name2.txt`
  - Systeminformationen zeigen
    - `uname -a`



- Folgende Kommandos ausprobieren und Ergebnisse dokumentieren
  - Netzwerkstatus
    - `netstat`
  - Hilfe aufrufen „Manual“
    - `man netstat`
  - Shell beenden
    - `exit`
  - Ausloggen
    - `logout`



- Weitere Kommandos können im Internet gefunden werden
  - <http://www.debian.org/>
  - <http://www.redhat.com/>
  - <http://fedoraproject.org/>
  - <http://www.ubuntu.com/>
  - <http://www.suse.com/>
  - <http://www.opensuse.org/en/>